

abes ●

agence bibliographique de l'enseignement supérieur



***Apprendre à utiliser  
l'Aide en Ligne de  
WinIBW***

# 1. Aide interne de WinIBW

Aide



## Mémento de 70 commandes utiles



### USAGE



Général, Recherche, Catalogage, Gestion, PEB



### EXEMPLE



### VOIR AUSSI



renvoi interne vers des commandes associées



renvoi externe vers le site du Guide méthodologique

## Comment ?

Aide



### Consultation



à partir d'un SOMMAIRE : nom des commandes



en utilisant la commande AID : nom abrégé

***exemple : AID CRE***



### Affichage dans une autre fenêtre

Fenêtré



possibilité d'appeler l'AIDE en cours de travail

1 SU Catalogue Création notice bibliographique

2 SU Catalogue Explication CREER\_NOT\_BIBLIOGR

# Sommaire de l'AIDE de la version actuelle

The screenshot shows a window titled "WinIBW 3.2 - [SU Catalogue Présentation]". The menu bar includes "Fichier", "Edition", "Affichage", "Message", "Options", "Script", "Fenêtre", and "Aide?". The toolbar contains various icons for file operations. The main content area is titled "SYSTEME UNIVERSITAIRE DE DOCUMENTATION" and contains the following text:

Bienvenue sur le catalogue du Système universitaire de documentation (Sudoc).

Le catalogue contient plus de 8 millions de références de monographies, thèses, périodiques et autres types de documents avec leurs localisations.

**Avertissement :**  
Les informations relatives aux personnes physiques constituent un document informatisé. Les personnes faisant l'objet de ces informations disposent d'un droit d'accès et de rectification auprès du service "Adresse" : ABES. Service " Données ". 227, av du Professeur Jean

An overlay dialog box titled "SU Catalogue Sommaire aide" is open, with the instruction "Sélectionnez l'objet choisi". It contains a list of menu items: ABREGE, ACTIF, ADRESSE, AFFICHER, AIDE, AUJOURDHUI, BALAYER, BIBLIOTHEQUE, CHERCHER, and CHE\_INDEX\_AUTEUR. The "AIDE" item is currently selected. The dialog has "OK" and "Annuler" buttons at the bottom.

At the bottom of the main window, there are three buttons: "Historique", "Retour sur Index", and "Aide". A status bar at the very bottom contains the text "Tapez F1 pour accéder au Guide Méthodologique" and a "NUM" button.

# Présentation d'un article

**WinIBW 3.2 - [SU Catalogue Explication CHE\_INDEX\_RCR]**

Fichier Edition Affichage Message Options Script Fenêtre Aide?

Commande **CHERCHER index RCR**

**Usage**  
RECHERCHE  
Ces index recherchent uniquement sur les notices de centres de ressources  
Nous distinguons les index mot: recherche sur un ou plusieurs mots de la zone indexée, des index phrase: recherche sur le contenu entier de la zone indexée

**Exemples**

CHE DEP [numéro de département]  
CHE DEP 34 : affiche les notices RCR du département de l'Hérault

CHE DOM [mot matière]  
CHE DOM sculpture : cherche les bibliothèques dont une des spécialités est le domaine indiqué

CHE FOR [organisme de rattachement]: index phrase  
Cherche la liste des notices RCR sur le nom de l'organisme de rattachement indiqué (ex : CNRS)

CHE MNO [nom complet ou abrégé de l'établissement]  
Cherche la notice RCR sur le nom complet de l'établissement et le nom abrégé ou sigle (ex : IUFM)

CHE RCR [numéro RCR]: cherche la notice descriptive du RCR  
Ces notices sont sous la responsabilité du coordinateur local ou du responsable de centre régional

CHE REG [numéro du Centre régional] : cherche les notices RCR dépendant du Centre régional indiqué  
Voir sur le site de l'Abes, [Coordonnées des Centres Régionaux du Sudoc-PS](#)

CHE SPE [Discipline : code Dewey]  
CHE SPE 730 : Cherche les bibliothèques dont une des spécialités est l'art plastique

CHE TYP [code type établissement]  
Cherche les notices RCR du type d'établissement indiqué (ex : 21 correspond aux bibliothèques universitaires)  
Les codes utilisés sont des codes conformes à la table de l'UNESCO, Voir dans le Guide méthodologique: [Les codes du type d'établissement](#)

CHE VIL [nom de la ville]  
Cherche les notices RCR de la ville

**Voir aussi**

Pour affiner sa recherche : [utiliser les opérateurs booléens](#), [les troncatures](#), [les masques](#) et [utiliser les limitations](#)

[Le Manuel d'interrogation](#)

*On obtient la liste de ses recherches pour la session en cours par le bouton HISTORIQUE ou en tapant la commande HIS*

NUM

# Sommaire de l'AIDE de la prochaine version (fin juin 2008)

WinIBW 3.2 - [Sudoc Catalogue Sommaire aide]

Fichier Edition Affichage Message Options Script Fenêtre Aide?

CBS

Sommaire aide | Sudoc | Catalogue

*Il y a de l'aide sur les sujets suivants*

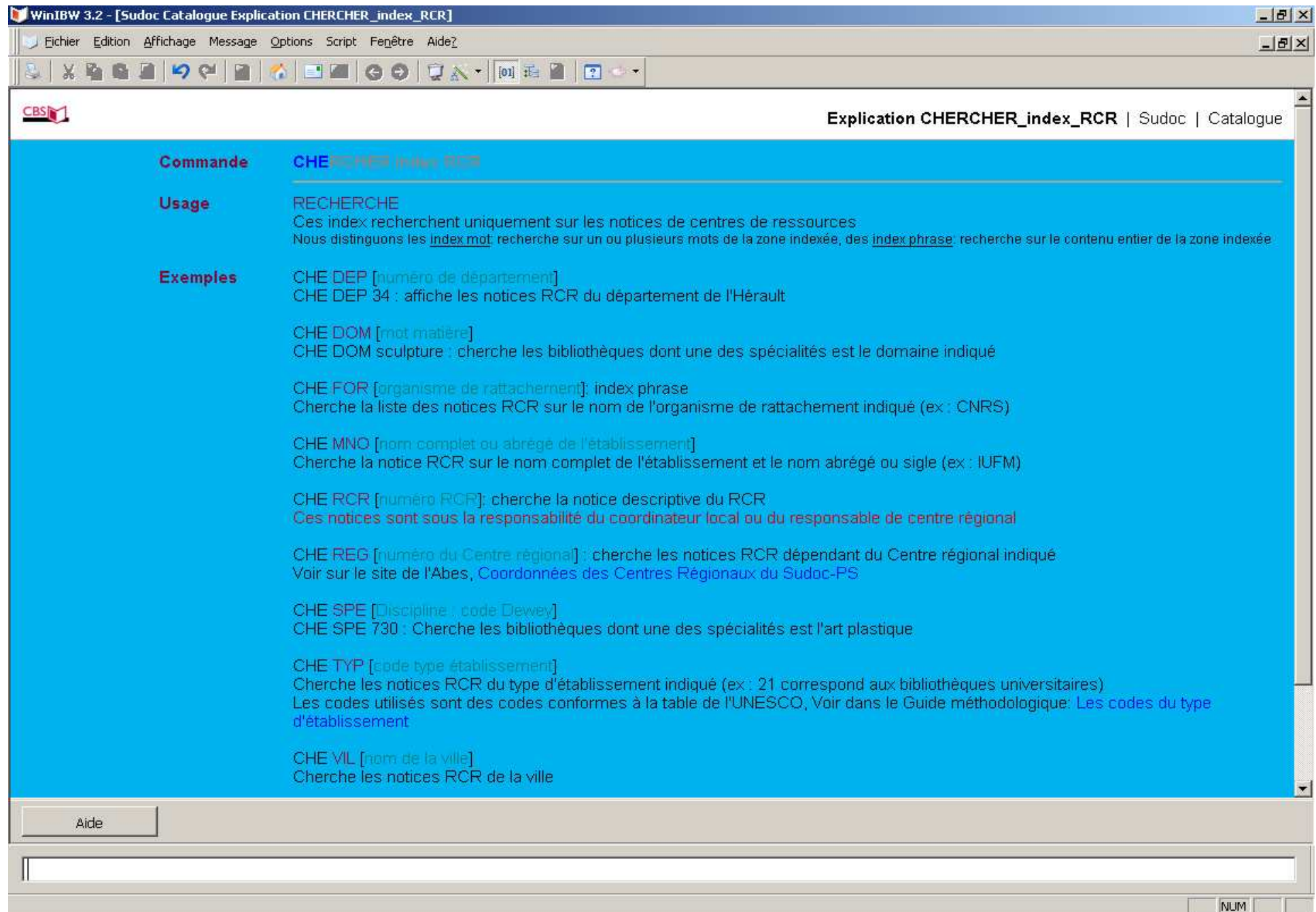
<b>A</b>	<b>D</b>	<b>I</b>	<b>R</b>
ABREGE	DEDOUBLONNER	IMPRIMER	RAPPELS
ACTIF	DEMANDER	INFORMATION	REANIMER
ADRESSE	DENOMBRER		RECUE
AFFICHER	DISTANT		REGROUPEMENT
AIDE		<b>L</b>	REINITIALISER
AUJOURDHUI		LIMITATION	RELATIONS
	<b>E</b>	LIMITATION_APU	REPENDRE
	ENREGISTRER	LIMITATION_LAN	RESULTATS
	ETAT_DEMANDES	LIMITATION_PAY	
<b>B</b>		LIMITATION_TDO	<b>S</b>
BALAYER	<b>F</b>	LIMITATION_TNO	SAUVEGARDER
BIBLIOTHEQUE	FIN	LISTER_CATALOGUE	SELECTION
	FORMULAIRE	LOGIN	SELECTION_PEB
			STATISTIQUE
<b>C</b>	<b>G</b>	<b>M</b>	STOP
CHERCHER	GLOSSAIRE	MISE_A_JOUR	SUPPRIMER
CHERCHER_index_Auteur		MODIFIER	
CHERCHER_index_Classification	<b>H</b>	MOT_DE_PASSE	<b>T</b>
CHERCHER_index_Editeur	HABILITATION		TELECHARGER
CHERCHER_index_Langue	HISTORIQUE	<b>P</b>	TRIER
CHERCHER_index_Local		PARAMETRES	
CHERCHER_index_Note			<b>U</b>
CHERCHER_index_Numerique			USAGER
CHERCHER_index_Pays			
CHERCHER_index_RCR			
CHERCHER_index_Rameau_ou_FMeSH			
CHERCHER_index_Sujet			
CHERCHER_index_Titre			
CLE			
COMPTE			
CORRIGER			
CREER_Donnees_locales			
CREER_Notice_Autorite			
CREER_Notice_Bibliographique			
CREER_Notice_Exemplaire			

Information base

NUM



# Présentation d'un article de la prochaine version



WinIBW 3.2 - [Sudoc Catalogue Explication CHERCHER\_index\_RCR]

Fichier Edition Affichage Message Options Script Fenêtre Aide?

CBS

Explication CHERCHER\_index\_RCR | Sudoc | Catalogue

**Commande** **CHERCHER\_index\_RCR**

**Usage** RECHERCHE  
Ces index recherchent uniquement sur les notices de centres de ressources  
Nous distinguons les index mot: recherche sur un ou plusieurs mots de la zone indexée, des index phrase: recherche sur le contenu entier de la zone indexée

**Exemples**

CHERCHER DEP [numéro de département]  
CHERCHER DEP 34 : affiche les notices RCR du département de l'Hérault

CHERCHER DOM [mot matière]  
CHERCHER DOM sculpture : cherche les bibliothèques dont une des spécialités est le domaine indiqué

CHERCHER FOR [organisme de rattachement]: index phrase  
Cherche la liste des notices RCR sur le nom de l'organisme de rattachement indiqué (ex : CNRS)

CHERCHER MNO [nom complet ou abrégé de l'établissement]  
Cherche la notice RCR sur le nom complet de l'établissement et le nom abrégé ou sigle (ex : IUFM)

CHERCHER RCR [numéro RCR]: cherche la notice descriptive du RCR  
Ces notices sont sous la responsabilité du coordinateur local ou du responsable de centre régional

CHERCHER REG [numéro du Centre régional]: cherche les notices RCR dépendant du Centre régional indiqué  
Voir sur le site de l'Abes, [Coordonnées des Centres Régionaux du Sudoc-PS](#)

CHERCHER SPE [Discipline, code Dewey]  
CHERCHER SPE 730 : Cherche les bibliothèques dont une des spécialités est l'art plastique

CHERCHER TYP [code type établissement]  
Cherche les notices RCR du type d'établissement indiqué (ex : 21 correspond aux bibliothèques universitaires)  
Les codes utilisés sont des codes conformes à la table de l'UNESCO, Voir dans le Guide méthodologique: [Les codes du type d'établissement](#)

CHERCHER VL [nom de la ville]  
Cherche les notices RCR de la ville

Aide

NUM

# GENERAL

WinIBW 3.2 - [Sudoc Catalogue Sommaire aide]

Fichier Edition Affichage Message Options Script Fenêtre Aide?

CBS

Sommaire aide | Sudoc | Catalogue

*Il y a de l'aide sur les sujets suivants*

<b>A</b>	<b>D</b>	<b>I</b>	<b>R</b>
ABREGE	DEDOUBLONNER	IMPRIMER	RAPPELS
ACTIF	DEMANDER	INFORMATION	REANIMER
ADRESSE	DENOMBRER		RECUE
<b>AFFICHER</b>	DISTANT		REGROUPEMENT
AIDE			REINITIALISER
ALJOURDHUI			RELATIONS
	<b>E</b>	<b>L</b>	REPENDRE
<b>B</b>	ENREGISTRER	LIMITATION	RESULTATS
BALAYER	ETAT_DEMANDES	LIMITATION_APU	
BIBLIOTHEQUE		LIMITATION_LAN	<b>S</b>
	<b>F</b>	LIMITATION_PAY	SAUVEGARDER
<b>C</b>	FIN	LIMITATION_TDO	SELECTION
CHERCHER	FORMULAIRE	LIMITATION_TNO	SELECTION_PEB
CHERCHER_index_Auteur		LISTER_CATALOGUE	STATISTIQUE
CHERCHER_index_Classification	<b>G</b>	LOGIN	STOP
CHERCHER_index_Editeur	GLOSSAIRE	<b>M</b>	SUPPRIMER
CHERCHER_index_Langue		MISE_A_JOUR	
CHERCHER_index_Local	<b>H</b>	MODIFIER	<b>T</b>
CHERCHER_index_Note	HABILITATION	MOT_DE_PASSE	TELECHARGER
CHERCHER_index_Numerique	HISTORIQUE	<b>P</b>	TNER
CHERCHER_index_Pays		PARAMETRES	
CHERCHER_index_RCR			<b>U</b>
CHERCHER_index_Rameau_ou_FMeSH			USAGER
CHERCHER_index_Sujet			
CHERCHER_index_Titre			
CLE			
COMPTE			
CORRIGER			
CREER_Donnees_locales			
CREER_Notice_Autorite			
CREER_Notice_Bibliographique			
CREER_Notice_Exemplaire			

Information base

NUM



# RECHERCHE

WinIBW 3.2 - [Sudoc Catalogue Sommaire aide]

Fichier Edition Affichage Message Options Script Fenêtre Aide?

CBS

Sommaire aide | Sudoc | Catalogue

*Il y a de l'aide sur les sujets suivants*

<b>A</b>	<b>D</b>	<b>I</b>	<b>R</b>
ABREGE	DEDOUBLONNER	IMPRIMER	RAPPELS
ACTIF	DEMANDER	INFORMATION	REANIMER
ADRESSE	DENOMBRER		RECUE
AFFICHER	<b>DISTANT</b>	<b>L</b>	REGROUPEMENT
AIDE		LIMITATION	REINITIALISER
AUJOURDHUI	<b>E</b>	LIMITATION_APU	RELATIONS
	ENREGISTRER	LIMITATION_LAN	REPENDRE
<b>B</b>	ETAT_DEMANDES	LIMITATION_PAY	RESULTATS
BALAYER		LIMITATION_TDO	
BIBLIOTHEQUE	<b>F</b>	LIMITATION_TNO	<b>S</b>
	FIN	LISTER_CATALOGUE	SAUVEGARDER
<b>C</b>	FORMULAIRE	LOGIN	SELECTION
CHERCHER		<b>M</b>	SELECTION_PEB
CHERCHER_index_Auteur	<b>G</b>	MISE_A_JOUR	STATISTIQUE
CHERCHER_index_Classification	GLOSSAIRE	MODIFIER	STOP
CHERCHER_index_Editeur		MOT_DE_PASSE	SUPPRIMER
CHERCHER_index_Langue	<b>H</b>		<b>T</b>
CHERCHER_index_Local	HABILITATION	<b>P</b>	TELECHARGER
CHERCHER_index_Note	<b>HISTORIQUE</b>	PARAMETRES	<b>TRIER</b>
CHERCHER_index_Numerique			<b>U</b>
CHERCHER_index_Pays			USAGER
CHERCHER_index_RCR			
CHERCHER_index_Rameau_ou_FMeSH			
CHERCHER_index_Sujet			
CHERCHER_index_Titre			
CLE			
COMPLET			
CORRIGER			
CREER_Donnees_locales			
CREER_Notice_Autorite			
CREER_Notice_Bibliographique			
CREER_Notice_Exemplaire			

Information base

NUM

# CATALOGAGE

WinIBW 3.2 - [Sudoc Catalogue Sommaire aide]

Fichier Edition Affichage Message Options Script Fenêtre Aide?

CBS

Sommaire aide | Sudoc | Catalogue

*Il y a de l'aide sur les sujets suivants*

<b>A</b>	<b>D</b>	<b>I</b>	<b>R</b>
ABREGE	DEDOUBLONNER	IMPRIMER	RAPPELS
ACTIF	DEMANDER	INFORMATION	REANIMER
ADRESSE	DENOMBRER		RECUE
AFFICHER	DISTANT		REGROUPEMENT
AIDE			REINITIALISER
AUJOURDHUI			RELATIONS
	<b>E</b>	<b>L</b>	REPENDRE
<b>B</b>	ENREGISTRER	LIMITATION	RESULTATS
BALAYER	ETAT_DEMANDES	LIMITATION_APU	
BIBLIOTHEQUE		LIMITATION_LAN	
	<b>F</b>	LIMITATION_PAY	
<b>C</b>	FIN	LIMITATION_TDO	
CHERCHER	FORMULAIRE	LIMITATION_TNO	
CHERCHER_index_Auteur		LISTER_CATALOGUE	
CHERCHER_index_Classification	<b>G</b>	LOGIN	<b>S</b>
CHERCHER_index_Editeur	GLOSSAIRE		SAUVEGARDER
CHERCHER_index_Langue		<b>M</b>	SELECTION
CHERCHER_index_Local		MISE_A_JOUR	SELECTION_PEB
CHERCHER_index_Note		MODIFIER	STATISTIQUE
CHERCHER_index_Numerique		MOT_DE_PASSE	STOP
CHERCHER_index_Pays			SUPPRIMER
CHERCHER_index_RCR	<b>H</b>	<b>P</b>	<b>T</b>
CHERCHER_index_Rameau_ou_FMeSH	HABILITATION	PARAMETRES	TELECHARGER
CHERCHER_index_Sujet	HISTORIQUE		TRIER
CHERCHER_index_Titre			
CLE			<b>U</b>
COMPTE			USAGER
CORRIGER			
CREER_Donnees_locales			
CREER_Notice_Autorite			
CREER_Notice_Bibliographique			
CREER_Notice_Exemplaire			

Information base

NUM

# GESTION (contrôle du catalogue)

WinIBW 3.2 - [Sudoc Catalogue Sommaire aide]

Fichier Edition Affichage Message Options Script Fenêtre Aide?

CBS

Sommaire aide | Sudoc | Catalogue

*Il y a de l'aide sur les sujets suivants*

<b>A</b>	<b>D</b>	<b>I</b>	<b>R</b>
ABREGE	DEDOUBLONNER	IMPRIMER	RAPPELS
ACTIF	DEMANDER	<b>INFORMATION</b>	REANIMER
ADRESSE	DENOMBRER		RECUE
AFFICHER	DISTANT	<b>L</b>	REGROUPEMENT
<b>AIDE</b>		LIMITATION	REINITIALISER
<b>AUJOURDHUI</b>	<b>E</b>	LIMITATION_APU	RELATIONS
	ENREGISTRER	LIMITATION_LAN	REPENDRE
<b>B</b>	ETAT_DEMANDES	LIMITATION_PAY	RESULTATS
<b>BALAYER</b>	<b>F</b>	LIMITATION_TDO	
<b>BIBLIOTHEQUE</b>	FIN	LIMITATION_TNG	<b>S</b>
	FORMULAIRE	<b>LISTER_CATALOGUE</b>	<b>SAUVEGARDER</b>
<b>C</b>	<b>G</b>	LOGIN	<b>SELECTION</b>
CHERCHER	GLOSSAIRE	<b>M</b>	SELECTION_FEB
CHERCHER_index_Auteur	<b>H</b>	<b>MISE_A_JOUR</b>	STATISTIQUE
CHERCHER_index_Classification	<b>HABILITATION</b>	MODIFIER	STOP
CHERCHER_index_Editeur	HISTORIQUE	MOT_DE_PASSE	SUPPRIMER
CHERCHER_index_Langue		<b>P</b>	<b>T</b>
CHERCHER_index_Local		PARAMETRES	TELECHARGER
CHERCHER_index_Note			TRIER
CHERCHER_index_Numerique			<b>U</b>
CHERCHER_index_Pays			<b>USAGER</b>
CHERCHER_index_RCR			
CHERCHER_index_Rameau_ou_FMeSH			
CHERCHER_index_Sujet			
CHERCHER_index_Titre			
CLE			
COMPTE			
CORRIGER			
CREER_Donnees_locales			
CREER_Notice_Autorite			
CREER_Notice_Bibliographique			
CREER_Notice_Exemplaire			

Information base

NUM

WinIBW 3.2 - [Sudoc Catalogue Sommaire aide]

Fichier Edition Affichage Message Options Script Fenêtre Aide?

CBS

Sommaire aide | Sudoc | Catalogue

*Il y a de l'aide sur les sujets suivants*

<b>A</b>	<b>D</b>	<b>I</b>	<b>R</b>
ABREGE	DEDOUBLONNER	IMPRIMER	RAPPELS
ACTIF	DEMANDER	INFORMATION	REANIMER
ADRESSE	DENUMBRER		RECUE
AFFICHER	DISTANT		REGROUPEMENT
AIDE		<b>L</b>	REINITIALISER
AUJOURDHUI		LIMITATION	RELATIONS
	<b>E</b>	LIMITATION_APU	REPONDR
<b>B</b>	ENREGISTRER	LIMITATION_LAN	RESULTATS
BALAYER	ETAT_DEMANDES	LIMITATION_PAY	
BIBLIOTHEQUE		LIMITATION_TDO	<b>S</b>
	<b>F</b>	LIMITATION_TNO	SALVEGARDER
<b>C</b>	FORMULAIRE	LISTER_CATALOGUE	SELECTION
CHERCHER		LOGIN	SELECTION_PEB
CHERCHER_index_Auteur	<b>G</b>	<b>M</b>	STATISTIQUE
CHERCHER_index_Classification	GLOSSAIRE	MISE_A_JOUR	STOP
CHERCHER_index_Editeur		MODIFIER	SUPPRIMER
CHERCHER_index_Langue	<b>H</b>	MOT_DE_PASSE	<b>T</b>
CHERCHER_index_Local	HABILITATION		TELECHARGER
CHERCHER_index_Note	HISTORIQUE	<b>P</b>	TRIER
CHERCHER_index_Numerique		PARAMETRES	
CHERCHER_index_Pays			<b>U</b>
CHERCHER_index_RCR			USAGER
CHERCHER_index_Rameau_ou_FMeSH			
CHERCHER_index_Sujet			
CHERCHER_index_Titre			
CLE			
COMPTE			
CORRIGER			
CREER_Donnees_locales			
CREER_Notice_Autorite			
CREER_Notice_Bibliographique			
CREER_Notice_Exemplaire			

Information base

NUM



## 2. Guide méthodologique du Sudoc



Site professionnel avec des espaces différenciés

[Aide au catalogage](#)

**Aide sur WinIBW**

[Autoformation](#)



Aide au catalogage (Règles et Formats)




Aide sur WinIBW (Manuels)



Autoformation (Tutoriels et Supports)



Moteur de recherche

<input type="text"/>	Chercher!	<a href="#">Aide à la saisie</a>	Trié par : <input type="text" value="Pertinence"/>	<input type="checkbox"/> ordre inversé	 <a href="#">Retour à la page d'accueil</a>
Chercher dans : <input type="radio"/> Aide au catalogage <input type="radio"/> Aide sur WinIBW <input checked="" type="radio"/> Tout le Guide méthodologique					Guide méthodologique du Sudoc ©ABES, 1999-2008
Chercher sur : <input checked="" type="radio"/> Texte intégral <input type="radio"/> Titre seulement					



**Aide au catalogage**

[Aide sur WinIBW](#)

[Autoformation](#)

## [Infos et nouveautés](#)

### Formats de catalogage

- > [Données bibliographiques](#)
- > [Données bibliographiques locales](#)
- > [Données d'exemplaires](#)
- > [Données d'autorité](#)
- > [Notices de centres de ressources](#)

### Normes

— sélectionner une valeur —

— sélectionner une valeur —

- Monographies imprimées
- Monographies anciennes
- Publications en série
- Vidéogrammes
- Enregistrements sonores
- Documents cartographiques
- Musique imprimée
- Image fixe
- Parties composantes
- Ressources électroniques

### Règles de description

- > [Notices bibliographiques](#)
- > [Notices d'autorité](#)
- > [Indexation matière](#)
- > [Données d'exemplaires](#)
- > [Translittération et romanisation](#)
  
- > [Tables des codes de langue](#)
- > [Tables des codes de pays](#)
- > [Abréviations des noms des états \(Etats-Unis\) et provinces \(Canada\)](#)

### Dédoublonnage

- > [Boite à doublons](#)
- > [TP interactifs de dédoublonnage](#)
- > [Règles de dédoublonnage](#)

dernière mise à jour de l'aide au catalogage : 06/11/2007

écrire au gestionnaire de l'aide au catalogage :



[Aide au catalogage](#)

**Aide sur WinIBW**

[Autoformation](#)

## Les Manuels...

### ... de l'utilisateur professionnel de WinIBW

- [Prise en main du logiciel](#)
- [Interrogation professionnelle](#)
- [Catalogage](#)

### ➤ Annexes

- [A. Participer au réseau Sudoc](#)
- [B. Liste des mots vides](#)
- [C. Messages d'erreur et autres messages](#)
- [D. Modes d'affichage](#)
- [E. Jeu de caractères PICA](#)
- [F. Index et clés](#)
- [G. Commandes et mots clés](#)
- [H. Types bibliographiques et de supports définis](#)
- [I. Listes des codes PEB](#)
- [J. Liste des scripts-utilisateurs fournis](#)
- [K. Migration de WinIBW 2 à WinIBW 3](#)

### ... des correspondants Sudoc

- [Coordinateur local](#)
- [Responsable de Centre Régional](#)

- [Responsable du PEB](#)
- [Manuel PEB pour les utilisateurs PebNet](#)
- [Manuel PEB pour les utilisateurs de PSI](#)  
(Fonctions réservées aux établissements qui ne sont pas équipés de WinIBW)

### ...des catalogueurs du réseau

- [Manuel des ressources continues](#)

si vous souhaitez partager vos productions, vous pouvez nous soumettre vos documents

dernière mise à jour de l'aide sur WinIBW : 17/01/2008

écrire au gestionnaire de l'aide sur WinibW :



## Aide sur WinIBW

# Page d'accueil demain...

<a href="#">Aide au catalogage</a>	Manuels en HTML	<a href="#">Autoformation</a>		
<b>Administration</b>	<b>Catalogage</b>	<b>Contrôle catalographique</b>	<b>Échanges</b>	<b>Interrogation</b>
<ul style="list-style-type: none"> <li><a href="#">Gestion des bibliothèques</a> •</li> <li><a href="#">Gestion des utilisateurs</a> •</li> <li><a href="#">Licences</a> •</li> <li>Statistiques</li> </ul>	<ul style="list-style-type: none"> <li>Consignes générales •</li> <li>Exemplaires • Liens •</li> <li>Notices autorité •</li> <li>Notices bibliographiques •</li> <li>Types de documents (zone 008)</li> </ul>	<ul style="list-style-type: none"> <li>Autorités dans le Sudoc • Circuits ISSN •</li> <li>Dédoublonnage •</li> <li>Notices d'acquisition •</li> <li>Correction et enrichissement des notices</li> </ul>	<ul style="list-style-type: none"> <li>Échanges de données sur demande •</li> <li>Formats d'échanges •</li> <li>Transferts réguliers</li> </ul>	<ul style="list-style-type: none"> <li><a href="#">Interrogation professionnelle</a> •</li> <li>Liste des index et clés de recherche •</li> <li>Mots vides</li> </ul>
<b>Logiciel WinIBW</b>	<b>Peb</b>	<b>Réseaux</b>	<b>Ressources continues</b>	<b>Rôle des correspondants</b>
<ul style="list-style-type: none"> <li>Commandes de contrôle • Interface •</li> <li>Jeu de caractères Pica •</li> <li>Listes des commandes •</li> <li>Modes d'affichage •</li> <li><a href="#">Scripts</a></li> </ul>	<ul style="list-style-type: none"> <li>Liste des codes peb •</li> <li>Module Supeb •</li> <li>Utilisateurs de Pebnet •</li> <li>Utilisateurs de PSI</li> </ul>	<ul style="list-style-type: none"> <li>Communication au sein des réseaux •</li> <li>Structure du Sudoc-PS</li> </ul>	<ul style="list-style-type: none"> <li>Spécificité du catalogage bibliographique •</li> <li>Format "CR" des états de collection</li> </ul>	<ul style="list-style-type: none"> <li>Coordinateur •</li> <li>Responsable CR</li> </ul>
<p>dernière mise à jour de l'aide sur WinIBW : 23/04/2008</p>		<p>écrire au gestionnaire de l'aide sur WinibW :</p> 	<p><a href="#">consulter ces manuels en version PDF</a></p>	

[Aide au catalogage](#)

[Aide sur WinIBW](#)

**[Autoformation](#)**

## Tutoriels

### Prise en main de WinIBW

- [Personnaliser l'interface](#)
- [Télécharger des notices](#)
- [Utiliser la translittération automatique](#)

### Qualité du catalogue

- [Signaler un doublon](#)
- [TP interactifs de dédoublonnage](#)

### Supports de cours

sélectionner une valeur :

### Catalogage

- [Créer un exemplaire](#)
- [Modifier ou supprimer un exemplaire](#)
- [Faire les liens entre notices](#)

### Les scripts "utilisateur"

- [Installer le fichier des scripts](#)
- [Créer un bouton de raccourci](#)
- [Enregistrer, modifier, supprimer un script](#)



[Donnez-nous votre avis sur les tutoriels !](#)

ATTENTION : Tous les documents de cette page ne sont pas indexés et ne peuvent faire l'objet de recherches

dernière mise à jour de l'autoformation au Sudoc :  
17/01/2008

écrire au gestionnaire de l'autoformation au Sudoc :



Autoformation

# Apprentissage en ligne



## Tutoriels

Mise à disposition d'un **formulaire d'évaluation**



Vos suggestions pour d'autres séquences ?



## 3. Les scripts-utilisateur

### 40 commandes pré-enregistrées

- ✓ CATALOGAGE : 20 modèles de notices
- ✓ ADMINISTRATION : coordinateur et responsable de Centre Régional
- ✓ PEB : responsable Supeb

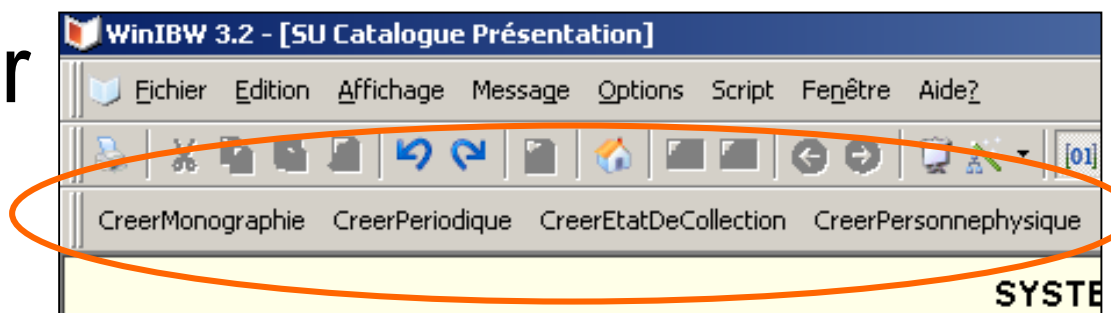
## Aujourd'hui...



Un fichier de scripts à installer sur son poste (c:/)



Création de raccourci BOUTON pour les utiliser



Comment faire ? Visionnez les tutoriels ! ...

## Demain !



fichier de script installé en standard



**mise à jour automatique**



création de raccourci **BOUTON** pour  
les utiliser

# Demain... Manuel Scripts

---

[Suivant](#)

## LES SCRIPTS

---

### Table des matières

- [1. Installation des scripts utilisateurs](#)
  - [1.1. Localiser le fichier de scripts : winibw.vbs](#)
  - [1.2. Récupérer les scripts](#)
    - [1.2.1. Fichier des scripts utilisateurs](#)
  - [1.3. Rendre actif les scripts sur WinIBW](#)
- [2. Ajouter des scripts utilisateurs](#)
  - [2.1. A partir du fichier « winibw.vbs »](#)
  - [2.2. A partir de WinIBW](#)
- [3. Modifier / supprimer des scripts](#)
  - [3.1. Modifier un script](#)
  - [3.2. Supprimer un script](#)
  - [3.3. Supprimer tous les scripts](#)
- [4. Les scripts proposés par l'ABES](#)
  - [4.1. Les commandes d'affichage](#)
  - [4.2. Les commandes de tri](#)
  - [4.3. Les commandes de « Catalogage »](#)
    - [4.3.1. Création de notices bibliographiques](#)
    - [4.3.2. Création de notices d'exemplaire](#)
    - [4.3.3. Création de notices d'autorité](#)
    - [4.3.4. Création de notice RCR](#)
  - [4.4. Les scripts d'ajout automatique](#)
  - [4.5. Les commandes de gestion et contrôle de la base](#)
  - [4.6. Les commandes du PEB](#)

---

[Suivant](#)